

Neu GS 30-TOP

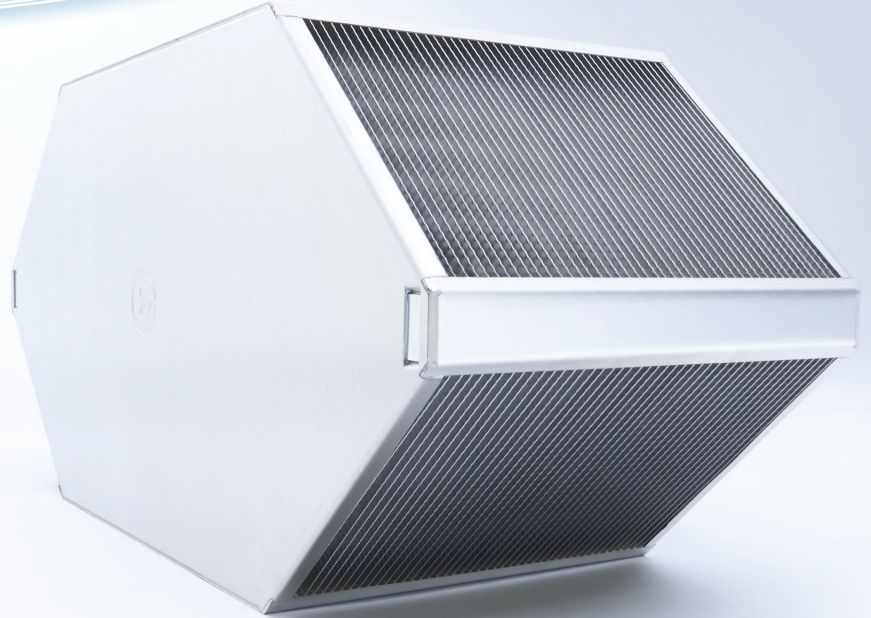
Der GS 30-TOP mit besserer Energieeffizienz

Bei den Gegenstrom-Plattenwärmetauschern aus Aluminium bietet Klingenburg mit dem GS 30-Top eine zusätzliche Variante an, welche bei gleicher Gerätegeometrie höhere Wirkungsgrade von bis zu 4% - Punkten gegenüber dem bekannten GS 30 bietet.

Erreicht wird dies durch eine höhere Plattendichte.

Durch eine Optimierung der Plattenstruktur ist es gelungen, den damit einhergehenden Anstieg des Druckverlustes zu minimieren, so dass die Energieeffizienz erhöht wird, sowohl im Vollast- als auch im Teillastbetrieb.

Alle GS Typen von Klingenburg erfüllen selbstverständlich die Wärmerückgewinnungsklasse H1.



Beispiel:

Standardvolumen Zu- und Abluft je Luftdruck	400 m ³ /h
Luftdruck	1013 mbar
Luft Eintritt Außenluft	5°C / 72% rel.F.
Luft Eintritt Abluft	25°C / 23% rel.F.

GS 30 / 500

Rückwärmzahl trocken (EN308)	81,4 %
Wärmeleistung	2,19 kW
Standard Druckverlust Zuluft	75 Pa
Energieeffizienz (DIN EN 13053)	80,4

GS 30 / 500-TOP

Rückwärmzahl trocken (EN308)	85,5 %
Wärmeleistung	2,3 kW
Standard Druckverlust Zuluft	113 Pa
Energieeffizienz (DIN EN 13053)	83,9